

**LE
RIVAGE
DES**

DU 12 AU 15 MAI 2022

Voix

FESTIVAL DE SAINT-FLORENT-LE-VIEIL

8^{ÈME} ÉDITION



Renseignements :
sur le site du festival www.lerivagedesvoix.com
ou par mail : renseignements@lerivagedesvoix.com





**LES VOIX DU CIEL, LES VOIX DE LA TERRE,
LES VOIX DE L'ÂME, LES VOIX DE LA PASSION, LES VOIX IMAGINAIRES**

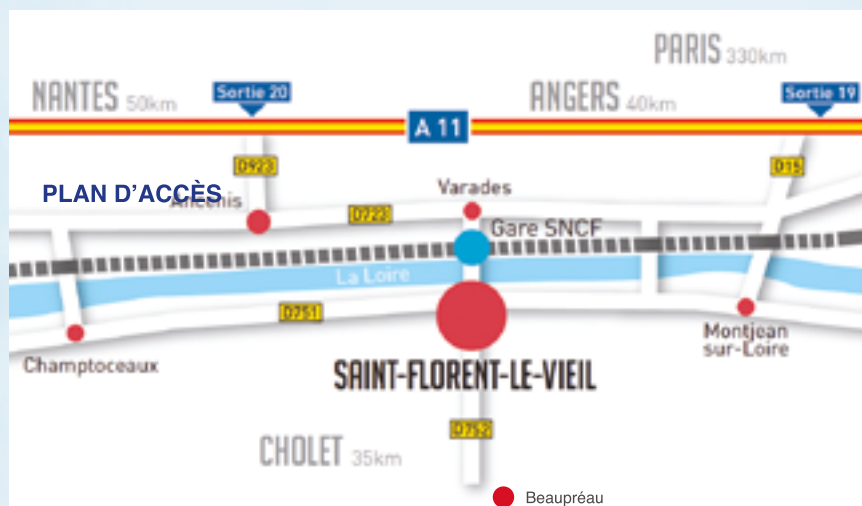
Saint-Florent-le-Vieil, en bords de Loire, est une petite cité de caractère, d'histoire, de patrimoine et de culture. Haut lieu touristique de l'Anjou, elle poursuit une tradition de festival musical de haut niveau. C'est aussi la ville natale du grand écrivain Julien Gracq, auteur du *Rivage des Syrtes*. Consacré à la voix, le festival "**Le Rivage des Voix**", en référence à l'illustre écrivain, a fait l'objet d'une première édition en 2015. La programmation artistique est assurée par René Martin, autour de cinq thèmes : les voix du ciel, les voix de la terre, les voix de l'âme, les voix de la passion, les voix imaginaires. Cette huitième édition se déroulera dans différents lieux de Saint-Florent-le-Vieil - l'abbatiale, l'Auditorium de l'abbaye, la Maison Julien Gracq -, et en partenariat avec Scènes de Pays, la Loge de Beaupréau et le Théâtre Quartier Libre d'Ancenis.



Abbatiale



Maison Julien Gracq



NOUVEAU : la maison éphémère du festival sera un lieu de convivialité, d'informations et de petite restauration sur l'esplanade de l'abbatiale

DU RIVAGE DES SYRTES AU RIVAGE DES VOIX...

VOIX DU CIEL



Ce sont toutes les voix issues de la musique dite "sacrée", qui regroupe les œuvres destinées à la liturgie ou s'appuyant sur les textes religieux. Expression de la ferveur spirituelle et du sentiment religieux, ces œuvres essentiellement chorales - cantates, Passions, Stabat Mater, requiems, Magnificat... - sont une part essentielle du patrimoine musical et nourrissent naturellement la programmation du Rivage des Voix.

VOIX DE LA TERRE

Issues des musiques populaires, les "voix de la terre" puisent dans les racines et les valeurs qui forgent l'identité de la communauté qui les porte. Transmises oralement de générations en générations, elles se font l'écho de la vie de tous les jours, exprimant aussi l'attachement au terroir, comme par exemple les polyphonies corses, bulgares ou occitanes qui sont des témoignages particulièrement vivants de cette expression traditionnelle et populaire.



VOIX DE L'ÂME



S'exprimant de façon privilégiée par l'alliance de la voix et du piano, à l'époque romantique avec les grands cycles de Lieder de Schubert et Schumann, et un peu plus tard avec la mélodie française rendue célèbre par Fauré, Duparc ou Debussy, les "voix de l'âme" exaltent les tourments et les aspirations de l'âme humaine : s'inspirant des plus grands poètes - Heine, Goethe, Baudelaire... -, elles chantent la nostalgie du paradis perdu, la quête d'un "ailleurs" et le tragique de la destinée humaine.

VOIX DE LA PASSION

S'il est un genre musical qui permet à toutes les passions humaines de s'exprimer, c'est bien l'opéra, que prisait tant Julien Gracq. Plongés dans des univers dominés par la passion, le tragique et la mort, confrontés souvent à un destin cruel, les personnages des opéras de Wagner, Verdi ou Puccini manifestent des élans passionnels qui ont inspiré aux compositeurs des airs sublimes et poignants, désormais inscrits dans la mémoire collective.

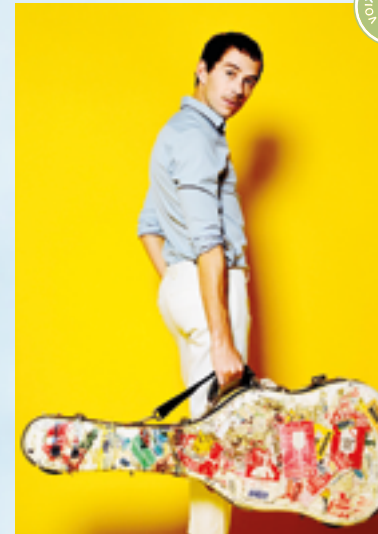


VOIX IMAGINAIRES



Le Rivage des Voix s'intéresse enfin à des voix que l'on peut qualifier d'imaginaires lorsqu'elles s'effacent pour laisser place à l'instrument, comme par exemple dans le cas de transcriptions de Lieder (de Schubert) au piano (par Liszt). L'effacement des mots au profit d'une ligne mélodique purement instrumentale maintient l'émotion première de l'œuvre initiale tout en l'éclairant d'un jour nouveau et le caractère littéraire désormais sous-entendu offre à chaque auditeur la possibilité de construire sa propre interprétation de l'œuvre.

JEUDI 12 MAI



16€* 14€*

10€* 7€* 6€*

ANCENIS
THÉÂTRE QUARTIER LIBRE
20H30 - 60'

THIBAUT CAUVIN guitare

Magnifiant la voix sous toutes ses formes, Le Rivage des Voix a choisi avec le guitariste Thibault Cauvin de faire entendre ces voix qui puisent leurs racines dans l'âme des peuples, ces "voix de la terre" dont l'artiste s'est imprégné en parcourant le monde depuis quinze ans : des villes qu'il a traversées, de Buenos Aires à Tokyo, de Berlin à Calcutta, de Cuba à Istanbul, il a rapporté des récits et des chansons populaires qui ont inspiré ce programme coloré en forme de voyage autour de la terre, et dont le festival se fait l'écho le temps d'un concert.

*Tarifs : plein 16€, réduit 14€

*Adhérent TQL : adulte 10€, jeune 6€, très réduit 7€ (<https://theatre-ancenis.mapado.com/>)

VENDREDI 13 MAI

SAINT-FLORENT-LE-VIEIL
ABBATIALE
20H30 - 75'

CONCERT D'OUVERTURE

20€ 17€

THE GESUALDO SIX
OWAIN PARK direction



"Lux Aeterna"

Œuvres de Byrd, Tallis, Tavener, Park...

Le deuil nous touche tous à un moment ou à un autre de notre vie, affectant chaque personne de manière différente. Ce programme tout d'intériorité et de recueillement explore les émotions liées à la perte mais aussi à l'espoir de surmonter le deuil, telles que les ont exprimées musicalement des compositeurs tels que Thomas Tallis, William Byrd ou Cristóbal de Morales à l'époque de la Renaissance, et beaucoup plus près de nous, des compositrices contemporaines telles que Donna McKeivitt, Eleanor Daley ou Joanna Marsh.



SAMEDI 14 MAI

SAINT-FLORENT-LE-VEIL
AUDITORIUM DE L'ABBAYE
14H00 - 60'



16€ 12€



LES KAPSBER'GIRLS

“Vous avez dit brunettes ?”

Œuvres de Lambert, De Visée, Jacquet de la Guerre...

Poèmes chantés par un amant à sa bien-aimée, airs lancés entre amis après une bonne bouteille... légères de caractère et fortes en authenticité, les “brunettes” sont des chansonnettes que l'on se fredonne au creux de l'oreille... À une ou deux voix, accompagnées d'un luth ou d'une viole, les Kapsber'girls redonnent vie à ces chansons écloses à l'aube du XVII^e siècle dans les campagnes de France.



SAINT-FLORENT-LE-VEIL
AUDITORIUM DE L'ABBAYE
16H00 - 60'

16€ 12€
5€*



LES ITINÉRANTES

“D'une terre à l'autre...
voyage musical a cappella”

Les Itinérantes vous emmènent dans un voyage entre ciel et terre, au gré de mélodies issues de neuf siècles de musique et en quatorze langues différentes. Immergés au cœur du son, vivez pleinement cette méditation musicale hors du temps, aux confins des époques et des styles.

*Tarifs : - de 14 ans 5€

ANIMATION SCOLAIRE - 60'

Vendredi 13 mai 2022

- 10h30 Espace Les Trois Jardins - Bourgneuf-en-Mauges
- 14h00 Auditorium de l'Abbaye - Saint-Florent-le-Vieil

LES ITINÉRANTES

“Chants du monde : raconter des histoires avec sa voix”

Caressante, douce, puissante, chantante, mélodieuse... la voix est modulable et nous pouvons lui faire revêtir bien des aspects. Quelles émotions et quelles histoires peut-elle raconter ? Qu'est-ce que “chanter en polyphonie” ? Puisant dans des mélodies du monde entier et de toutes les époques, Les Itinérantes, trio de chanteuses a capella, présentent aux enfants l'univers de la voix et la manière dont elles utilisent cet instrument si particulier.



SAMEDI 14 MAI

SAINT-FLORENT-LE-VEIL
MAISON JULIEN GRACQ, GRENIER À SEL
17H30 - 60'

12€ 10€



PHILIPPE MATHÉ récitant
ZIAD BEN YOUSSEF oud

Mélo duo de cordes sur des poèmes orientaux

“Le oud s'identifiant à une voix, il me raconte incessamment des histoires tantôt marquées du sceau de la joie ou de la tristesse, tantôt évoquant des sensations et expressions plus floues, mais toujours intenses.” Ziad Ben Youssef



SAINT-FLORENT-LE-VEIL
ABBATIALE
18H00 - 60'

20€ 17€

LE BANQUET CÉLESTE

DAMIEN GUILLON contre-ténor
ANDRÉ HENRICH luth
ISABELLE SAINT-YVES viole de gambe
MAUDE GRATTON clavecin

“Music for a while”

Œuvres de Dowland, Purcell, Rosseter, Johnson...



Un siècle les sépare et la filiation musicale est pourtant évidente : John Dowland (1563-1626) et Henry Purcell (1659-1695) sont au cœur de ce programme chantant les passions amoureuses - exprimées avec douceur et intimité chez Dowland, de façon plus théâtrale chez Purcell - et qui culmine avec ces deux chefs-d'œuvre que sont *Flow my tears* (“Coulez, mes larmes”) et *Music for a while* (“Musique pour un instant”).

SAMEDI 14 MAI

BEAUPRÉAU-EN-MAUGES
LA LOGE
20H30 - 70'

20€ 17€
5€*

ROMAIN LELEU SEXTET

ROMAIN LELEU trompette
GUILLAUME ANTONINI violon
MANUEL DOUTRELANT violon
ALPHONSE DERVIEUX alto
CAROLINE BOITA violoncelle
PHILIPPE BLARD contrebasse

“Autour du Bel canto”

Bizet : *Fantaisie sur Carmen*
Bizet : *Adagietto de L'Arlésienne*
Verdi : *Addio del passato, extrait de La Traviata*
Rossini : *Thème et variations de la Sonate n°3*
Puccini : *Nessun dorma, extrait de Turandot*
Rossini : *Una voce poco fa, extrait du Barbier de Séville*
Mascagni : *Intermezzo de la Cavalleria rusticana*
Rossini : *La Danza*
Schubert : *Erlkönig (Le Roi des aulnes) D. 328*
Bellini/Arban : *Fantaisie sur Norma*
Bernstein : *America, extrait de West Side Story*

Le “Bel canto” (“beau chant”) est une technique de chant mêlant recherche de timbre et virtuosité, largement utilisée dans l’opéra. Démontrant sa grande créativité artistique, le Romain Leleu Sextet vous propose un voyage à travers les plus beaux airs du répertoire arrangés pour trompette et quintette à cordes, du *Barbier de Séville* à *Norma* et *Carmen*... jusqu’à la comédie musicale américaine.

Les élèves des écoles de musique de Beaupréau-en-Mauges, Chemillé-en-Anjou et Mauges-sur-Loire se produiront sur scène en ouverture de ce concert.



DIMANCHE 15 MAI

SAINT-FLORENT-LE-VIEIL
MAISON JULIEN GRACQ, GRENIER À SEL
14H00 - 60'

12€ 10€

PHILIPPE MATHÉ récitant SYLVAIN BLASSEL harpe

“À travers chants”

Écouter les vibrations des cordes sensibles, qui nous dévoilent, nous racontent et font résonner l’émotion. Les chants transforment tout au long de la vie les chœurs secrets de nos silences... Avec des textes de Pascal Quignard, Gaël Josse, Vincent Delecroix, Agnès Desarthe, Marc Le Bot, Roland Barthes...



SAINT-FLORENT-LE-VIEIL
AUDITORIUM DE L'ABBAYE
15H00 - 60'

16€ 12€

CYRIELLE NDJIKI soprano KAOLI ONO piano

“Muses éternelles”

Œuvres de Rachmaninov, Wagner, Chausson, Strauss...

Une belle découverte que ce programme entièrement composé de mélodies inspirées par des femmes ou composées pour elles. Célébrant le printemps, le vent, les parfums et les amours sensuelles, elles vous entraînent à travers l’interprétation pleine de fraîcheur de la soprano Cyrielle Ndjiki et de la pianiste Kaoli Ono dans un voyage sonore propice au rêve, au voyage et à l’oubli.



DIMANCHE 15 MAI

SAINT-FLORENT-LE-VIEIL
ABBATIALE
16H30 - 60'

20€ 17€



LO CÒR DE LA PLANA

Polyphonies occitanes

Chantres de la culture occitane, les chanteurs de Lo Còr de la Plana revisitent avec fougue et passion le patrimoine des chants provençaux. Accompagnés de percussions énergiques et mêlant leurs voix puissantes aux sonorités d'une Méditerranée authentique et contrastée, ils livrent des interprétations explosives qui ne manqueront pas d'enflammer le public du Rivage des Voix.

SAINT-FLORENT-LE-VIEIL
ABBATIALE
19H30 - 75'

CONCERT DE CLÔTURE

20€ 17€

LA CHIMERA

BÁRBARA KUSA soprano
LUIS RIGOU voix et flûtes des andes
MARGHERITA PUPULIN violon
SABINA COLONNA PRETI viole de gambe
LEONARDO TERUGGI contrebasse
JUAN JOSÉ FRANCIÓN guitare et charango
EDUARDO EGÜEZ guitares et vihuela

"Tonos y Tonadas"

À la croisée des chemins, Eduardo Egüez et La Chimera nous entraînent dans un surprenant voyage entre le style baroque espagnol et le folklore latino-américain issu des chansons populaires.



DIMANCHE 15 MAI

Rencontre avec l'auteur Hélène Gestern autour de son roman *555* paru aux Éditions Arléa.

Dimanche 15 mai à 10h30. Librairie-Goûter Parchemins
Entrée libre

Évoquant le nombre de sonates (555) composées par le grand musicien Domenico Scarlatti, le roman place au cœur de l'intrigue la découverte d'une 556^{ème} sonate inédite, qui suscite la convoitise de plusieurs personnages... s'ensuit un formidable suspense qui passionnera bien au-delà des amateurs de musique classique !



Cet ouvrage vient d'obtenir le Grand Prix RTL / LIRE Magazine Littéraire 2022.

CONDITIONS GÉNÉRALES DE VENTE

- Les billets achetés ne sont ni remboursés ni échangés sauf en cas d'annulation par l'organisateur.
- Le programme étant fourni à titre indicatif, des changements peuvent être opérés dans la distribution des artistes et des œuvres interprétées. Dans ce cas, les billets ne sont ni repris, ni échangés, ni remboursés.
- Des tarifs réduits (invalidité, demandeur d'emploi, étudiant, RSA, carte CEZAM) sont accordés sur présentation d'un justificatif. Deux concerts proposent des tarifs enfants à 5 euros.
- Les spectateurs sont priés de vérifier sur leurs billets les dates, heures et lieux des concerts. Pour toute information complémentaire, veuillez vous adresser à l'association Le Rivage des Voix :

renseignements@lerivagedesvoix.com



Placement

Les places de l'Abbatiale à Saint-Florent-le-Vieil, et de la Loge à Beaupréau sont numérotées. Les concerts ayant lieu à l'auditorium de l'Abbaye, à la Maison Julien Gracq et au Théâtre Quartier libre à Ancenis sont en placement libre, il est donc conseillé d'arriver au minimum 15 minutes avant le début du concert.

Personnes à mobilité réduite

Chacune des salles de concert présente un accès aux personnes à mobilité réduite et propose des places spécifiques pour les fauteuils.

Conformément aux articles 39 et 40 de la loi du 6 janvier 1978 relative à l'informatique, aux fichiers et aux libertés, vous disposez d'un droit d'accès, de rectification et de suppression des données vous concernant. Si vous souhaitez exercer ce droit, veuillez vous adresser à l'association Le Rivage des Voix, renseignements@lerivagedesvoix.com.

L'accès aux salles de concert sera subordonné aux règles sanitaires en vigueur au moment de la tenue du festival.



BILLETTERIE

Partenaires billetterie : Ôsez Mauges et Mauges Communauté (Scènes de Pays)

• Pour tous les concerts à partir du 9 avril 2022

Sur internet : osezmauges.fr

Paiement sécurisé uniquement par CB

Par téléphone (standard billetterie de Scènes de Pays)

02 41 75 38 34, du lundi au jeudi (sauf mardi matin) de 9h à 12h30 et de 14h à 17h30, le vendredi de 9h à 12h30 et de 14h à 17h

Au guichet

Accueils de l'Office de Tourisme Ôsez Mauges

- Saint-Florent-le-Vieil, 2 rue de Bretagne : du lundi au samedi de 10h à 13h et de 14h à 18h (fermé le 18 avril)
- Montjean-sur-Loire, place Constant Le Breton, du mardi au dimanche de 10h à 13h et de 14h à 18h
- Champtoceaux, Le Champalud (derrière l'église), du mardi au dimanche de 10h à 13h et de 14h à 18h

Modes de règlement : CB, chèque, espèces, chèque vacances, Chèque KdôMauges

Billetterie de Scènes de Pays, accueil de Mauges Communauté, La Loge à Beaupréau

du lundi au jeudi (sauf mardi matin) de 9h à 12h30 et de 14h à 17h30, le vendredi de 9h à 12h30 et de 14h à 17h

Modes de règlement : CB, chèque, espèces, chèque culture, chèque vacances, chèque KdôMauges

Réservation et vente également possible par mail : billetteriesdp@maugescommunaute.fr, ou courrier :

Scènes de Pays/Mauges Communauté – Rue Robert Schuman – La Loge CS 60111 – Beaupréau 49602 Beaupréau-en-Mauges Cedex

Pour toutes les modalités d'achat, après validation de votre règlement, vos billets vous seront envoyés par mail sous forme de e-billet à imprimer ou à télécharger sur votre smartphone, et seront à présenter au contrôle de chaque spectacle. Si vous n'avez pas accès aux e-billets, merci de nous le préciser et un billet papier vous sera délivré.

• Le jour du concert

Les places disponibles seront mises en vente avant chaque représentation sur le lieu du concert.

Modes de règlement sur place : chèques, espèces, CB.

Présidente du festival Le Rivage des Voix : Pascale Page
Direction artistique : René Martin pour le CREA Folles Journées

Avec le soutien financier et logistique de :



CREA FOLLES JOURNÉES



Avec le soutien financier de nos partenaires :



Remerciements à Dominique Drouet pour ses photographies
Réalisation : CREA Folles Journées Impression : Média Graphic

Crédits photos : Photos de Saint-Florent-le-Vieil@D.Drouet,
The Gesualdo Six@Ash Mills, Les Itinérantes@Isabelle Banco, Le Banquet Céleste@Julien Benhamou,
Les Kapsber'girls@Vincent Arbelet, Philippe Mathé@ Bernard Coisne, Romain Leleu@Thomas Baltes